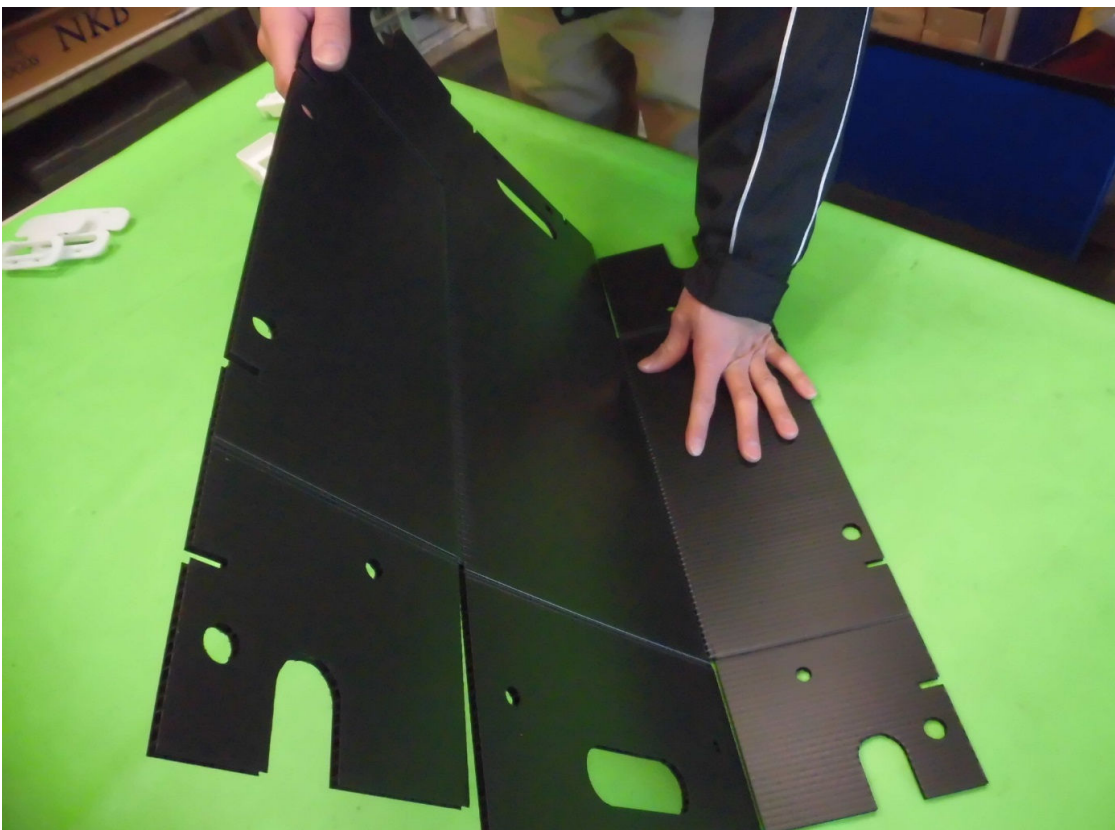
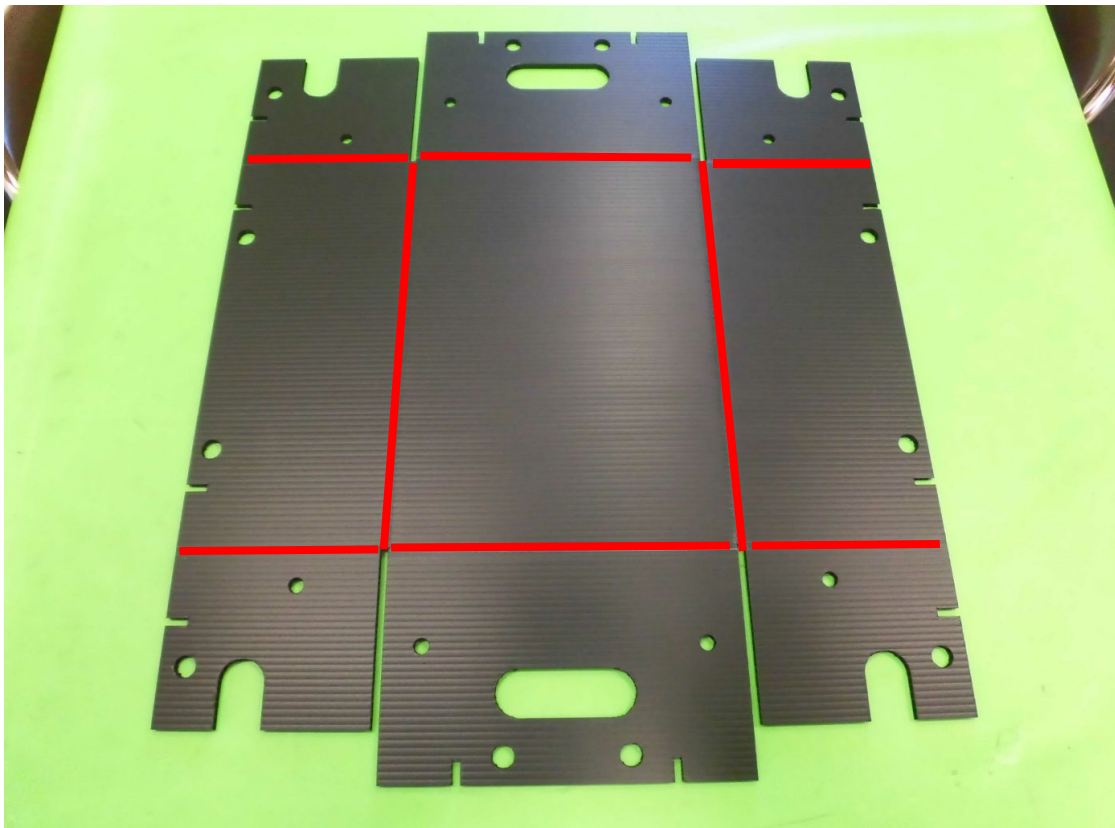
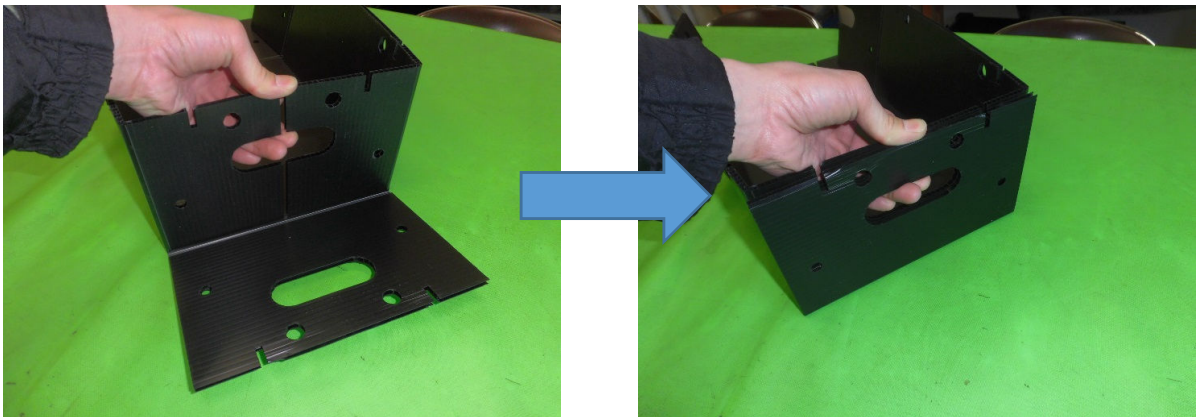


工具要らずプラダンケース組立て手順

1. 本体をプラダン板より抜き出し、写真の状態にします。
赤線部分に折り曲げ用の罫線が入っていますので、線に沿って折り曲げます。



2.写真の順序で組み上げます。

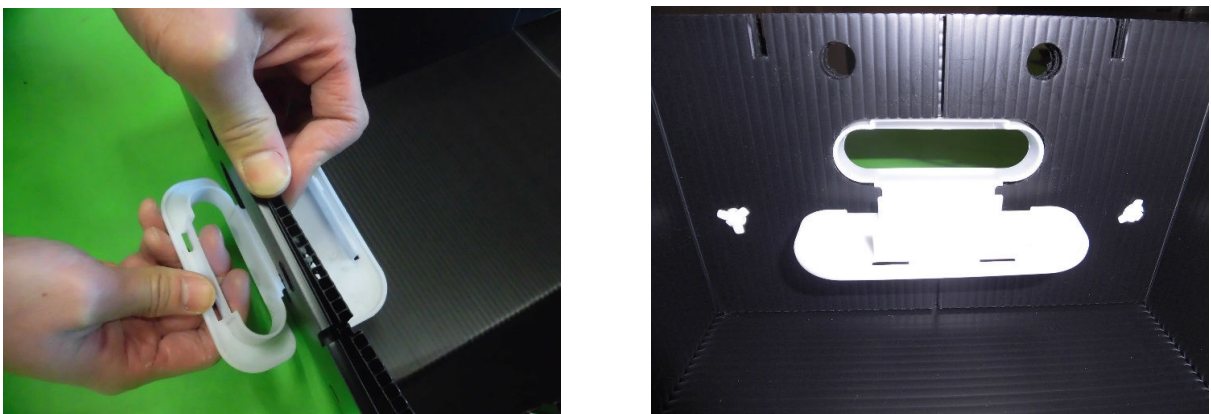


3.左右の丸穴をパンロックで固定します。写真のよう押し込みます。



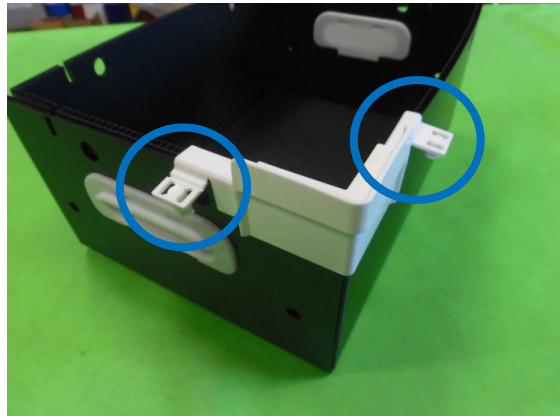
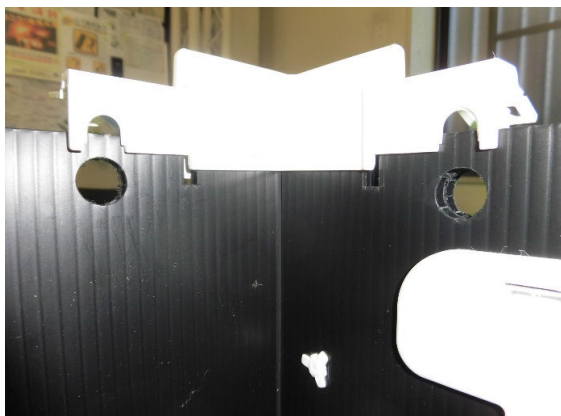
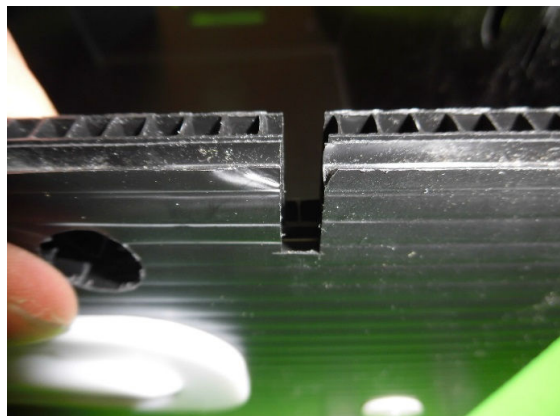
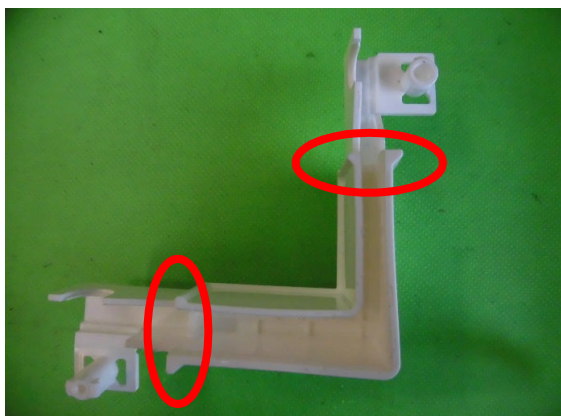
※Sサイズ（宅配60サイズ）は、パンロック固定はありません。

4.取手を取手穴に差し込み、閉じます。パチンと音がすれば完了です。



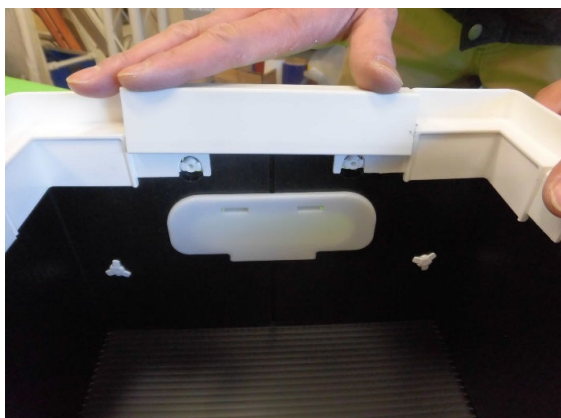
• 同様の手順で反対側も取付けます。

5.コーナーを取付けます。写真の赤丸囲み部分を本体の溝にはめ、押し込みます。押し込み後、写真の青丸囲み部分を閉めます。パチンと音がすれば完了です。



• 同様の手順で4スミに取付けます。

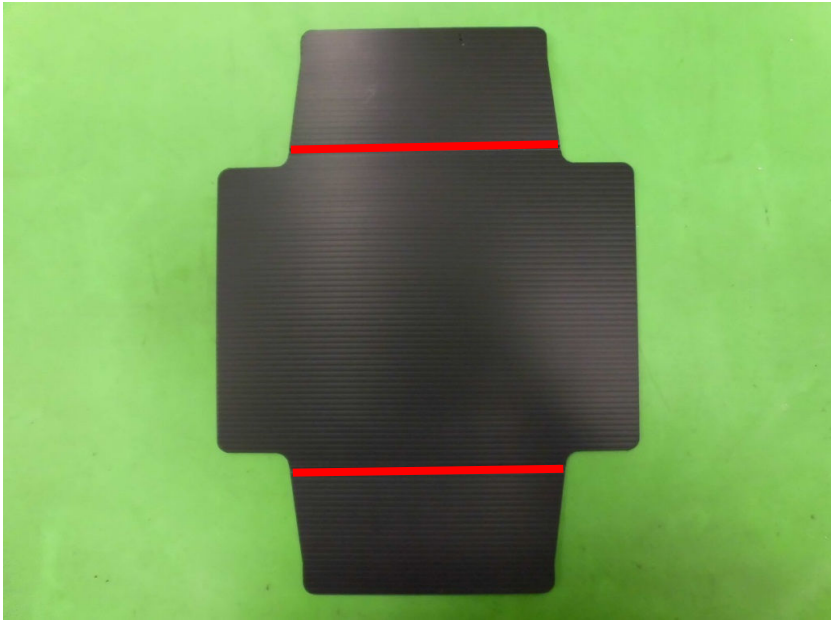
6.フレームをはめ込みます。写真のよう押し込み、カチッと音がすれば完了です。



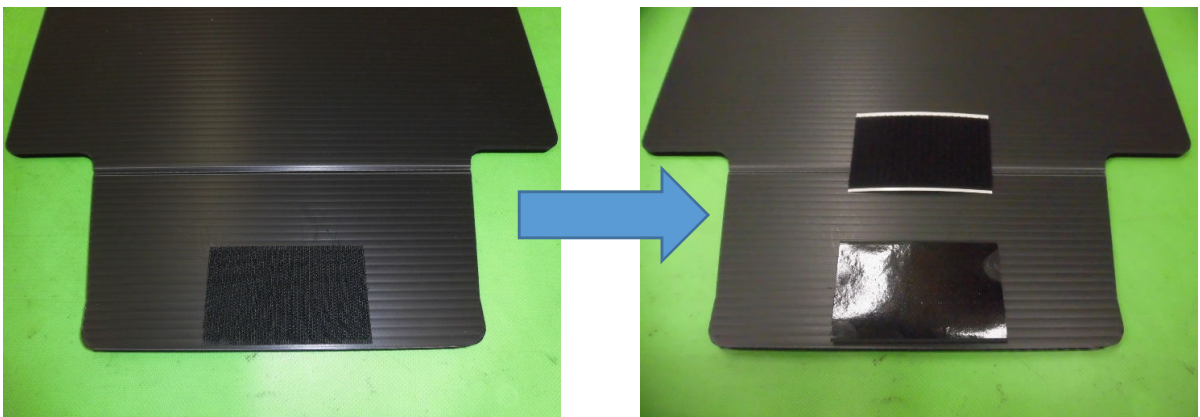
• 同様の手順で4ヶ所取付けます。

以上で本体の組み立ては完了です。

7.蓋をプラダン板から抜き出し、写真の状態にします。
赤線部分を本体同様折り曲げます。

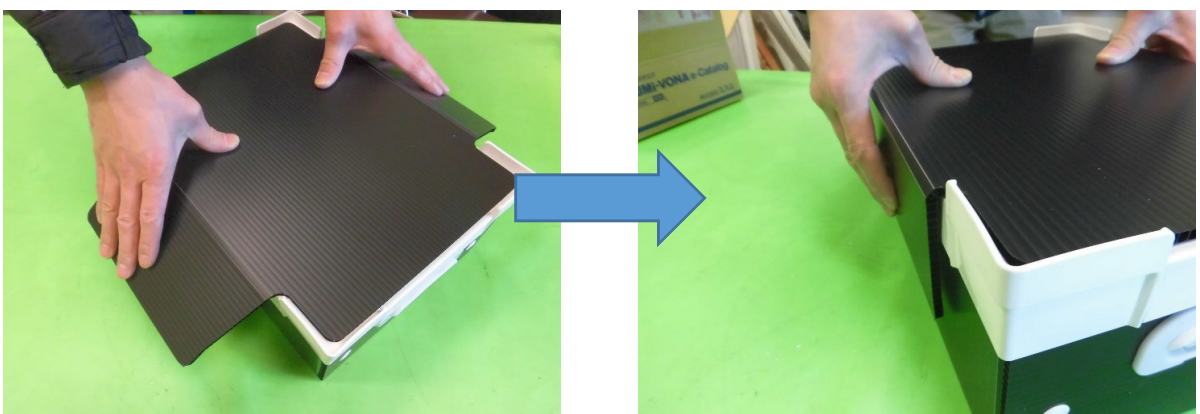


8.マジックテープをハネの中央下側に貼り付けます。
同じ位置にもう片方のマジックテープをのり面を上にしてくっつけます。



• 同様に反対側も貼り付けます。

9.蓋をかぶせ、ハネを閉じてマジックテープを本体にくっつけます。



以上で完成です。

